

DERMATOLOGIE  
ALLERGOLOGIE

FACHKLINIK BAD BENTHEIM  
Ihr Gesundheitszentrum

**DERMATOLOGIE & ALLERGOLOGIE**

Damit Sie sich in Ihrer Haut wohl fühlen

# FACHKLINIK BAD BENTHEIM

## Ihr Gesundheitszentrum



### DERMATOLOGIE & ALLERGOLOGIE



### Die Fachklinik Bad Bentheim

Die Fachklinik Bad Bentheim – Ihr Gesundheitszentrum für Rheumatologie, Dermatologie, Orthopädie und Kardiologie – schafft ideale Rahmenbedingungen für eine erfolgreiche

- stationäre Behandlung
- ambulante Behandlung
- Anschlussheilbehandlung
- ambulante Badekur

### RHEUMATOLOGIE



Die reizvolle Umgebung Bad Bentheims mit seinem Wahrzeichen, der Burg zu Bentheim, die unzähligen Rad- und Wanderwege und die herrliche Natur tun ihr Übriges für eine schnelle Genesung.

### ORTHOPÄDIE



Sie erreichen Bad Bentheim über die Autobahnen A 30 und A 31 sowie über die Bundesstraßen B 403 und B 54 oder ganz bequem mit Bus oder Bahn.

### KARDIOLOGIE



## HERZLICH WILLKOMMEN



Chefarzt  
Dr. A. Altenburg

Inmitten des Bentheimer Waldes liegt die Fachklinik Bad Bentheim. Die Klinik für Dermatologie und Allergologie besteht aus einer Akutklinik, einer Rehabilitationsabteilung (stationär und ambulant) sowie einer Ambulanz.

Die Naturschätze direkt vom Klinikgelände – Schwefelmineralwasser und Thermalsole (Starksole mit 27 % Salzgehalt) – bilden die Basis der physikalischen Behandlung und bieten unseren Patienten und Kurgästen erstklassige und einzigartige Voraussetzungen für eine erfolgreiche Balneo-Foto-Therapie. Unübertroffen ist auch der größte und modernste Lichtpark Europas mit zahlreichen speziellen UV-Belichtungsgeräten im Sonnenhaus der Klinik.

Ein weiterer Schwerpunkt der Fachklinik Bad Bentheim ist die auf neuesten Erkenntnissen der medizinischen Wissenschaft beruhende, gezielte topische und systemische Therapie von Hauterkrankungen.

Jahrzehntelange Erfahrung, gepaart mit modernsten Techniken und Therapiemethoden, gewährleisten so eine optimale Versorgung und größtmöglichen Heilungserfolg.

Von topischen Immunmodulatoren bis hin zur Biologika-Antikörper-Therapie – Chefarzt Dr. A. Altenburg und sein erfahrenes Team von Ärzten, Psychologen und Therapeuten erstellen ein für jeden Patienten individuell abgestimmtes Therapieregime.



## KRANKHEITSBILDER

Neben den sehr häufigen Hautkrankheiten Psoriasis (Schuppenflechte) und Neurodermitis decken wir das gesamte Spektrum der konservativen Dermatologie ab, grundsätzlich können auch Kinder und Jugendliche behandelt werden.

- Psoriasis
- Psoriasis-Arthritis
- Neurodermitis
- andere Ekzemerkrankungen
- Urtikaria (Nesselsucht)
- Chronische Wunden wie Ulcus cruris
- bösartige Neubildungen der Haut (z. B. Malignes Melanom)
- Kutane Lymphome
- Arzneimittel-Unverträglichkeiten
- Blasenbildende Hauterkrankungen wie Pemphigus vulgaris oder bullöses Pemphigoid
- Bindegewebserkrankungen wie Sklerodermie, Dermatomyositis oder Lupus erythematodes, Skleroedema adultorum Buschke
- Hautinfektionskrankheiten wie Erysipel oder Herpes zoster

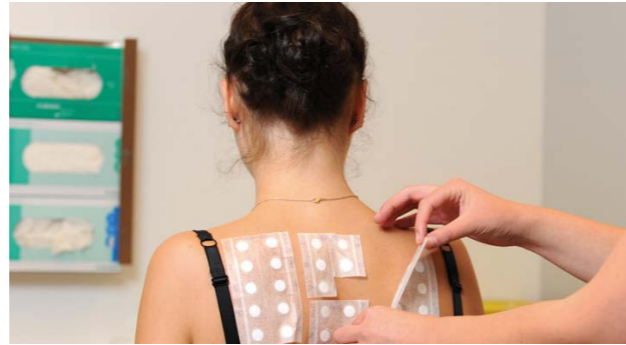
Da unser Gesundheitszentrum auch über eine Klinik für Orthopädie, Rheumatologie und Kardiologie verfügt, kann eine orthopädische, bzw. internistische Diagnostik bei Bedarf direkt im Haus erfolgen.

## DIAGNOSTIK



### Diagnostik in der allgem. Dermatologie

- Klinische und dermatoskopische Untersuchung
- Hautbiopsien
- Gewebe-Untersuchungen auch mit PCR-Diagnostik und Antigen-Mapping
- Labormedizinische Untersuchungen, komplettes Spektrum über benachbarte Großlaboratorien
- Phlebologische Diagnostik: Duplex-Sonographie, Doppler-Untersuchung
- Internistische Diagnostik: Sonographie, Röntgen Thorax und Gelenke, Kardiologische Diagnostik, Rheumatologische Diagnostik zur Psoriasis-Arthritis



### Diagnostik in der Allergologie

- Pricktestungen von Aeroallergenen (Pollen-, Milben-, Tierhaar- und Schimmelpilzallergenen), Nahrungsmittelallergenen, Latex, Medikamenten bzw. Hilfsstoffen
- Scratch-Testungen, Intrakutan-Testungen
- Epikutantestungen (Pflastertest für Kontaktallergien)
- Fotopatch-Test (Testung einer lichtabhängigen Allergie)
- Orale Provokationstestungen (bei Verdacht auf Nahrungsmittelallergien und Medikamenten-Unverträglichkeit, soweit ambulant durchführbar)
- Lungenfunktionsdiagnostik bei allergischem Asthma
- vollumfängliche Allergiediagnostik über das Großlabor

## BEHANDLUNGSMÖGLICHKEITEN



### Allergiebehandlungen

Nach der allergologischen Diagnostik erfolgt die sachgerechte Therapie der Allergie:

- Hyposensibilisierung bei einer Allergie, z.B. gegen inhalative Allergene (ambulant)
- Beratung zu Vorbeuge- und Schutzmaßnahmen bei Kontaktallergien, Ekzemen
- Durchführung von Eliminations- und Additionsdiäten
- Abklärung berufsdermatologischer Fragestellungen, Einleitung sekundärer und tertiärer Präventionsmaßnahmen am Arbeitsplatz



### Externe und systemische Therapie

Unser geschultes Personal leitet die Patienten zur Hautpflege und antientzündlichen Lokal-Therapie an. Bei schweren Formen der Krankheitsbilder setzen wir eine systemische Therapie, also innerlich wirksame Tabletten- oder Spritzen-Therapie, ein, die von Immunmodulatoren bis hin zur Antikörper-Gabe reicht. Wir haben umfangreiche Erfahrungen mit allen bereits zugelassenen Medikamenten und nehmen an Studien zu neuen Arzneimitteln teil.



### Die Behandlung von Kindern

Wir behandeln in unserer Klinik sowohl Erwachsene als auch Kinder jeden Alters. Dabei sorgen wir, neben einer selbstverständlich optimal auf das Kind abgestimmten Therapie, auch für eine professionelle Kinderbetreuung. Auch für Kinder von Patienten ist gesorgt, Schulkindern organisieren wir Schulunterricht an den hiesigen Schulen.



Wenn bei der Auslösung einer atopischen Dermatitis beim Kind Allergien oder Kreuzallergien zu Nahrungsmitteln klinisch von Bedeutung sind, führen wir neben einer gezielten Befragung und Testung auch spezielle Allergie-Diäten durch.

Gegebenenfalls wird die Notwendigkeit einer dauerhaften Diät kritisch überprüft. Die Lebensqualität unnötig einschränkende Ernährungsvorschriften sollen so vermieden und einer Mangelernährung vorgebeugt werden.

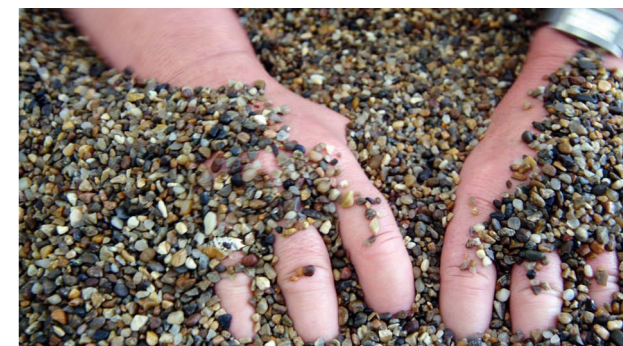


### Ganzheitliche Behandlung

Die Vielzahl von Anwendungsmöglichkeiten in unserer Fachklinik ermöglicht einen ganzheitlichen Therapieansatz.

So ergänzen Aqua-Fitness, Massagen und Keskneten, gezielte Krankengymnastik, Muskelentspannungsübungen, Fitness-Übungen im Trainings Therapie Zentrum, Ergotherapie sowie eine Betreuung durch unsere Psychologen das Angebot.

Wir erarbeiten mit Ihnen eine Strategie zur Erhaltung der Gesundheit mit dem Ziel einer nachhaltigen, gesundheitsfördernden Wirkung. Durch die Auseinandersetzung mit Ihren individuellen Problemen im beruflichen und privaten Umfeld wird der Umgang mit der Erkrankung und der Zugang zur Selbsthilfe



verbessert. Der Sozialdienst berät kompetent in allen sozialrechtlichen Fragen, z.B. bezüglich Rente oder Schwerbehinderung.

In Zusammenarbeit mit den anderen Fachabteilungen ist die Möglichkeit einer interdisziplinären Versorgung der Patienten in unserer Klinik gegeben. Insbesondere für Psoriasis-Arthritis und Kollagenosen ist eine gemeinsame Behandlung aus Dermatologie und Rheumatologie medizinisch sinnvoll. Es besteht im Haus auch die Möglichkeit zur Dialysebehandlung.



### Unser Sonnenhaus: Behandlung auf höchstem medizinischem Niveau

Auf der Grundlage des sich stetig erweiternden medizinischen Wissens passen wir Ihre Therapie laufend den evidenzbasierten Empfehlungen der medizinischen Fachgesellschaften an. Durch regelmäßige Wartung und Qualitätssicherungsmaßnahmen können wir jederzeit die größtmögliche Sicherheit unseres modernen Geräteparks für die Lichttherapie garantieren.

Darüber hinaus ist uns eine angenehme, freundliche, lichtdurchflutete Atmosphäre in den Therapiebereichen sehr wichtig. Nachhaltige Behandlungserfolge können hier besonders effektiv erzielt werden!

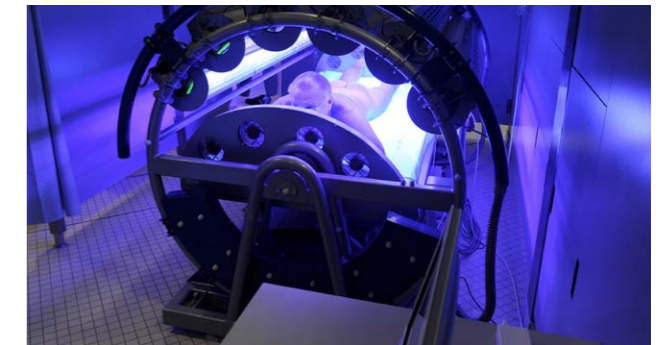
Die Therapeuten im Sonnenhaus verfügen über sehr umfangreiche Behandlungserfahrungen, was eine höchstmögliche Qualität Ihrer Therapie gewährleistet.

## BEHANDLUNGSMÖGLICHKEITEN



### Bade-Therapie

Wir bieten unseren Patienten Ganzkörper- bzw. Teilbäder in 27 %iger natürlicher, Bentheimer Starksole. Angepasst an Ihren Hautbefund kommen aber auch Verdünnungen der gesättigten Sole z. B. mit Süßwasser bis auf Meerwasserkonzentration oder mit Schwefelmineralwasser zur Anwendung. Die Starksole fördert die entzündliche Wirkung von UV-Licht durch eine Steigerung der Lichtempfindlichkeit. Klinische Studien belegen die Überlegenheit der Starksole-Fototherapie gegenüber der konventionellen UV-Therapie. Auch unser Schwefelmineralwasser ist ausgezeichnet entzündungshemmend, heilungsfördernd und hautpflegend wirksam.



### Foto-Therapie

Unmittelbar nach dem Solebad behandeln wir die mit Salzwasser benetzte Haut durch eine Foto-Therapie mit UV-B 311 und/oder UV-A. Dazu stehen in unserem umfangreichen Gerätepark neben zahlreichen Ganzkörper-Lichttherapie-Anlagen für spezielle Teilbestrahlungen verschiedenste Geräte bereit. Diese kommen gezielt für besonders hartnäckig betroffene Hautbereiche zur Anwendung.

Unsere modernen Multifunktionskabinen, auch mit Isodosierung (UV-A und UV-B 311) sorgen dafür, dass Sie sich während der Foto-Therapie sicher und wohl fühlen.

Erkrankungen wie Neurodermitis, Sklerodermie und andere Erkrankungen mit einer Verhärtung (Sklerose) der Haut werden erfolgreich mit unserer UV-A1-Foto-Therapie behandelt.

## LASERTHERAPIE



Wir verfügen über einen umfangreichen Laserpark:

- Rubin-Laser, gütegeschaltet (694 nm)
- Hochleistungs-Dioden-Laser (800 – 950 nm)
- KTP-Laser, frequenzgedoppelt (532 nm)
- CO<sub>2</sub>-Laser, auch fraktional (10600 nm)
- Nagelpilz-Laser (980 nm)

Mit diesen Geräten können wir zahlreiche Hautveränderungen behandeln, z.B.

- Falten
- Gefäße wie Besenreiser
- Gutartige Hautveränderungen
- Haarentfernung
- Nagelpilz
- Altersflecken
- Tattoos (Aufhellung, Entfernungen)
- Narben/Aknenarben



### PDT

Die Photodynamische Therapie (PDT) ist ein Verfahren, weißen Hautkrebs und dessen Vorstufen zu behandeln. Die veränderten Zellen werden gezielt lichtempfindlich gemacht und durch eine nachfolgende Belichtung zerstört, gesundes Gewebe bleibt dabei verschont.

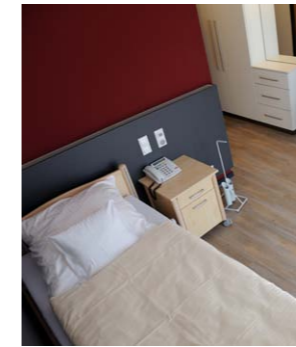
### Iontophorese

Mit der Leitungswasser-Iontophorese behandeln wir eine vermehrte Schweißneigung an Händen und Füßen.

### Ambulantes Operieren

In unserem vollständig ausgestatteten Ambulanz-OP können in örtlicher Betäubung hautchirurgische Eingriffe durchgeführt werden, z. B. Entfernung gut- und bösartiger Hautveränderungen oder Probenentnahmen zu diagnostischen Zwecken.

## RÄUMLICHE AUSSTATTUNG



### Unterbringung

Sie wohnen in modern ausgestatteten Einzelzimmern mit eigener Dusche und WC.

Fernseher, Telefon und Internet sind gegen Gebühr erhältlich.

Den Patienten stehen Aufenthaltsräume, eine Patientenbibliothek, Fernsehräume, eine Cafeteria, ein Kiosk und ein Friseursalon zur Verfügung.



### Konsiliarische Möglichkeiten und Kooperationen

Durch die in der Klinik vorhandenen Fachabteilungen für Rheumatologie, Orthopädie und für Kardiologie besteht die Möglichkeit einer konsiliarischen Behandlung.

Das direkt auf dem Klinikgelände gelegene Dialysezentrum ermöglicht die problemlose Fortführung Ihrer Dialysebehandlung während der Rehabilitation.

Darüber hinaus kooperieren wir mit ortsansässigen Fachärzten sowie benachbarten Krankenhäusern, um Sie auch in einem Notfall optimal zu versorgen.

## DAS REHABILITATIONSTEAM



### Psychologischer Dienst Die Haut – ein Spiegel der Seele?

Ein qualifiziertes Psychologinnenteam unterstützt Sie auf dem Weg zur Gesundheit.

Eine Erkrankung stellt immer eine Ausnahmesituation dar und bedarf einer Strategie zur Bewältigung. Eine Standortbestimmung und Neuorientierung sind manchmal notwendig. Depressive Stimmungsphasen, Stress und Ängste sind häufige Begleiterscheinungen bei Hautkrankheiten.

Die psychologischen Angebote beinhalten Gruppen- und Einzeltherapie und unterstützen Sie im Umgang mit der chronischen Erkrankung. Seminare und Entspannungsverfahren helfen, z. B. bei der Stressbewältigung.



### Weichen stellen für den Alltag – der Sozialdienst

Soziale Arbeit zieht sich durch alle Phasen des Rehabilitationsprozesses. Unsere Sozialarbeiter verfügen über differenzierte Kenntnisse des Sozialsystems und der sozialen Netzwerke.

Seminare geben Ihnen einen ersten Überblick zur Teilhabe am Alltags- und Berufsleben. Eine gezielte Sozialanamnese klärt den weiteren Handlungsbedarf.

Der Sozialdienst berät Sie individuell zu verschiedenen Themen wie Leben mit Krankheit und Behinderung sowie zu allen Aspekten der Berufs- und Erwerbstätigkeit, zu Leistungen zur Teilhabe am Arbeitsleben oder zur Arbeitsplatzsicherung oder zur Wiedereingliederung. Ergänzend kann eine Reha- oder Rentenberatung erfolgen. Zur Stabilisierung und weiteren Verbesserung des Rehabilitationsergebnisses leiten wir im Bedarfsfall Nachsorgeprogramme ein. Wir stellen auch den Kontakt zu Selbsthilfegruppen, Beratungsstellen oder sozialen Diensten her.

## LECKER UND GESUND ESSEN – DIE DIÄTBERATUNG



### Ernährung – ausgewogen und gesund

Ausgewogene Ernährung oder Diät, die gut schmeckt, wer möchte das nicht? Unsere Diätassistentinnen/Ökotrophologinnen beantworten alle Ernährungsfragen vor Ort im Speisesaal, am Buffet oder in den Seminaren.

Unsere Menüauswahl bietet Ihnen tägliche Alternativen für die gesundheitsbewusste Ernährung. In Seminaren, individuellen Beratungsgruppen und in der Lehrküche bekommen Sie Anregungen und Tipps

für eine kalorienbewusste, fettarme oder für Zuckerkrankheit geeignete Zubereitung von Speisen bis zur Erstellung eines individuell ausgearbeiteten Ernährungsplans.

In unserer modernen Küche arbeiten diätetisch geschulte Köche eng mit den Ökotrophologinnen zusammen. Dafür wurde die Klinik mit dem RAL-Gütezeichen „Kompetenz richtig essen / Speisevielfalt und Diäten“ ausgezeichnet.





## REHABILITATION



### Medizinische Rehabilitation

Eine Rehabilitations-Bedürftigkeit besteht, wenn eine Erkrankung zu einer länger andauernden Beeinträchtigung der Körperstruktur, der Körperfunktion, der Aktivität und der Teilhabe im beruflichen und sozialen Umfeld führt.

Eine Rehabilitation kann sowohl aus dem ambulanten Bereich, als auch nach einem akut-stationären Krankenhausaufenthalt erfolgen. Es ist aber immer erst ein Antrag auf Rehabilitation durch den Patienten und den behandelnden Arzt erforderlich.

### Die Ziele der Rehabilitation

Wir bieten eine stationäre und ambulante Rehabilitation an. Mit dem ganzheitlichen Konzept unserer Klinik besteht das oberste Ziel unserer Rehabilitation darin, die Patienten in ihren beruflichen und privaten Alltag mit wiederhergestellter Gesundheit und neuem Elan zu integrieren. Hierfür steht ein umfangreiches Leistungsspektrum zur Verfügung, das von der ärztlichen



Behandlung über die Foto-Therapie, die Sozial- & Berufsberatung, die Sport- & Bewegungstherapie bis zur Psycho- & Soziotherapie reicht.

### Konkrete Rehabilitationsziele können z. B. sein:

- Besserung und Abheilung der Hauterscheinungen
- Verbesserung der Greiffähigkeit/Wegefähigkeit
- Information über Risiko- & Auslösefaktoren wie Alkohol, Nikotin, Ernährungsverhalten, Stress, Medikamente, Klimafaktoren, Infektionen, Sonnenlicht, Umweltfaktoren
- Wiederherstellung der Barrierefunktion der Haut
- Motivation und Mitarbeit beim Umgang mit der Erkrankung
- Schulung zur Hautpflege & -behandlung
- Vermittlung einer positiven Lebenseinstellung und eines selbstbewussten Umgangs mit der Erkrankung
- Abbau von Ängsten und Ausgrenzung



## AKUTKLINIK



### Die Akutklinik und ihre Möglichkeiten

Unsere Akutklinik ist spezialisiert auf Patienten mit akuten oder chronischen Hauterkrankungen, bei denen eine ambulante hautfachärztliche Behandlung ohne ausreichenden Erfolg geblieben ist.

Ziel der dermatologischen Akutbehandlung ist dabei, die Erkrankung so weit zu stabilisieren, dass eine ambulante hautärztliche Weiterbehandlung wieder möglich wird. Unser Spektrum umfasst alle Hauterkrankungen der konservativen Dermatologie, insbesondere chronisch-entzündliche Erkrankungen wie Psoriasis und Neurodermitis, aber auch Arzneimittel-Unverträglichkeiten, Urtikaria, chronische Wunden, Haut-Lymphome, blasenbildende Dermatosen, Bindegewebserkrankungen und Hautinfektionskrankheiten.

Aufgrund enger Kooperation mit unserer Klinik für Innere Medizin und Rheumatologie kann bei Bedarf gezielt internistische und rheumatologische Diagnostik im Haus erfolgen.

Unsere Patienten sind, wie in der Rehabilitationsklinik, in modernen Einzelzimmern mit Dusche und WC untergebracht. Unsere akutstationären Patienten dürfen die auf dem Gelände der Fachklinik befindlichen Einrichtungen, wie die Bentheimer Mineral Therme mit Saunalandschaft nutzen.

Das freundliche Ambiente im Haus und die wunderschöne und weitläufige Parkanlage tragen ebenfalls zur Gesundheit bei.



## ANTRAGSVERFAHREN – KOSTENTRÄGER - FORMALIEN

### Akutklinik

Unsere Akutklinik verfügt über die Zulassung nach § 108 SGB V und die Abrechnung erfolgt nach DRG-Bedingungen. Hier werden alle nicht-operativen dermatologischen Patienten mit einem Einweisungsschein direkt angemeldet.

Alle Patienten mit einer Privat-Versicherung müssen vor der Aufnahme eine Kostenübernahmeerklärung von ihrer Krankenversicherung vorlegen.

Die telefonische Anmeldung für Akutpatienten ist möglich unter 059 22 /74-52 50.

Bei besonders dringenden Fällen empfiehlt sich die direkte Rücksprache des einweisenden Arztes mit unserem Oberarzt, um eine bestmögliche Abstimmung der Aufnahme zu gewährleisten.



### Rehabilitation

Die Fachklinik Bad Bentheim – Thermalsole- und Schwefelbad Bentheim GmbH – ist eine anerkannte Privatkrankenanstalt nach § 30 der Gewerbeordnung. Es liegt ein Versorgungsvertrag nach § 111 SGB V (gesetzliche Krankenversicherung GKV) sowie nach § 21 SGB IX (Deutsche Rentenversicherung DRV) für insgesamt 390 Betten vor.

Die dermatologische Rehabilitationsabteilung umfasst 164 Betten für die stationäre Rehabilitation bzw. Anschlussheilbehandlung. Für eine Rehabilitation können Sie einen Antrag entweder bei der Deutschen Rentenversicherung für erwerbstätige Patienten oder bei der Krankenkasse für nicht erwerbstätige Patienten (Rentner, Hausfrauen, Hausmännern) stellen.

Sie können auf der Basis des sogenannten „Wunsch- und Wahlrechts“ (§ 9 SGB IX) die für Sie geeignete Klinik angeben, sollten diesen Wunsch aber direkt im Reha-Antrag vermerken.

Als Ansprechpartner für Fragen zum Reha-Antrag stehen Ihnen unsere MitarbeiterInnen in der Patientenaufnahme gerne telefonisch unter der Nummer 059 22 /74-31 31 oder via email [info@fk-bentheim.de](mailto:info@fk-bentheim.de) zur Verfügung.

## QUALITÄTSMANAGEMENT



Die Fachlinik Bad Bentheim ist nach den Kriterien der Bundesarbeitsgemeinschaft für Rehabilitation (BAR) zertifiziert. Darin werden wir von einem umfassenden systematischen Qualitätsmanagement unterstützt. Das Qualitätsmanagement der Fachlinik Bad Bentheim basiert auf einem ganzheitlichen Ansatz, der alle Mitarbeiter einbezieht. Alle Prozesse werden ständig überprüft und weiterentwickelt. Die Fachlinik Bad Bentheim ist nach den Qualitätsanforderungen der DIN EN ISO 9001:2008 sowie den rehabilitationsspezifischen Qualitätsanforderungen von IQMP-Reha des Bundesverbandes der Deutschen Privatkliniken e.V. und nach den Kriterien des MAAS-BGW der



Berufsgenossenschaften für Gesundheit & Wohlfahrtspflege zertifiziert. Die Bentheimer Mineral Therme hat an der freiwilligen Zertifizierung des Niedersächsischen Heilbäderverbandes teilgenommen und darf das Gütesiegel „Wellness-Stars Therme“ mit insgesamt 5 Sternen tragen.

Ein wichtiger Qualitätsaspekt ist ebenfalls eine kontinuierliche interne und externe Fortbildung aller Mitarbeiter. Auch eine nachhaltige Personalentwicklung ist uns wichtig.



## AMBULANZ



### Ermächtigung Dr. med. P. Schulz (nur auf Überweisung von Hautfachärzten und Allergologen) und Privatambulanz

Wir bieten ein umfangreiches Spektrum der Dermatologie für Patienten mit Hauterkrankungen, insbesondere unklare Dermatosen oder Problemfälle, die zur weiteren Diagnostik und Therapieeinleitung überwiesen werden.

Dabei besteht ein Schwerpunkt in der Balneofoto- und Systemtherapie der Psoriasis und anderer Dermatosen.

Patienten mit allergologischen Fragestellungen und Berufsdermatosen erhalten nach eingehender allergologischer Diagnostik eine individuell angepasste Therapie.

Wir führen ambulante Operationen durch, unterhalten eine Wundambulanz, besonders für chronische Problemwunden.

Komplettiert wird das medizinische Angebot durch Lasertherapie und Ästhetische Medizin.

Telefonische Anmeldung unter 059 22 / 74 - 52 70



## FACHKLINIK BAD BENTHEIM

Thermalsole- und Schwefelbad Bentheim GmbH · Am Bade 1 · 48455 Bad Bentheim  
Sekretariat Dermatologie · Telefon: 0 59 22 / 74 - 52 10

### REHA-KLINIK

Telefon: 0 59 22 / 74 - 31 31  
Telefax: 0 59 22 / 74 - 74 31 31

### AKUT-KLINIK

Telefon: 0 59 22 / 74 - 52 50  
Telefax: 0 59 22 / 74 - 74 52 50

### AMBULANZ

Telefon: 0 59 22 / 74 - 52 70  
Telefax: 0 59 22 / 74 - 74 52 70