



Erste Informationen für Patienten

Gut ankommen, schnell wohlfühlen – das Wichtigste für Sie kompakt im Überblick





Herzlich willkommen in der Fachklinik Bad Bentheim

Im Namen aller MitarbeiterInnen der Fachklinik Bad Bentheim begrüßen wir Sie ganz herzlich in unserer Einrichtung.

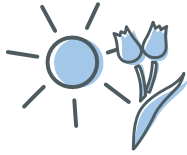
Ihre Genesung ist unser gemeinsames Ziel. Auf dem Weg dorthin sind wir Ihr Partner, benötigen Ihr Vertrauen und auch Ihre Mitarbeit. Dieser Info-Flyer soll Ihnen helfen, sich in der neuen Umgebung leichter zurechtzufinden und Ihnen vorab einige Ihrer Fragen beantworten.

Möchten Sie noch mehr wissen, so finden Sie an strategischen Orten in unserer

Einrichtung Infopunkte, an denen sich jeweils eine ausführliche „**INFO-MAPPE A-Z**“ befindet (z. B. Kurmittelhaus, jeweils im Sitzbereich Haus 3, Haus 4, Haus 6 und Haus 8). Auch unsere MitarbeiterInnen geben Ihnen jederzeit gern Auskunft. Sprechen Sie uns bitte auch an, wenn Sie Sorgen, Zweifel oder gar Ängste haben. Wir stehen Ihnen hilfreich zur Seite!

Mit den besten Wünschen für Ihre weitere Genesung,

Ihr Team der Fachklinik Bad Bentheim



FREIZEIT

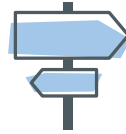
Wir bieten ein umfangreiches Freizeitangebot an. Ausflüge, Yoga, basteln und vieles mehr. Es ist für jeden was dabei. Detaillierte Informationen zu den Veranstaltungen hängen an der **PINN-WAND** bei den Aufnahmezimmern.

Auch außerhalb der Klinik bietet die Umgebung viele Freizeitmöglichkeiten. Informationen finden Sie an den **PINNWÄNDEN** (Aufnahmezimmer, Haus 6) Bei Fragen steht Ihnen das Team der Rezeption gern zur Verfügung.



WELLNESS

Das Angebot der Bentheimer Mineraltherme (kurz BMT) und des Kosmetikbereiches „nature spa“ runden das Freizeitangebot neben den täglichen Anwendungen ab.



ORIENTIERUNG

Unser **LEITSYSTEM** macht Ihnen die Wege in unserem Hause möglichst einfach. Anhand des Ihnen bei der Anreise ausgehändigten **LAGEPLANS** finden Sie sich bestens zurecht. Unsere MitarbeiterInnen tragen alle Namensschilder, Therapeuten zusätzlich Dienstkleidung. Leicht zu erkennen, können Sie auch diese jederzeit bei der Suche Ihres nächsten Anwendungsortes ansprechen.

Unsere **HAUSORDNUNG** gibt Ihnen einen Überblick über die festen Regeln in unserer Einrichtung. Sie finden die Hausordnung als Aushang in Ihrem Zimmerschrank, auf unserer Internetpräsenz sowie als Aushänge im Bereich der Aufnahmezimmer, im Sonnenhaus und am Arztzentrum im Haus 6.

Zur REINIGUNG IHRER WÄSCHE

stehen Ihnen in verschiedenen Häusern Waschmaschinen und Bügelzimmer zur Verfügung. Münzen und Bügeleisen erhalten Sie an der Rezeption – ebenso wie die Info, wo sich diese Räume befinden.







ZIMMER

Unsere Zimmer sind **NICHTRAUCHER-ZIMMER**, das bezieht sich auch auf den Balkon bzw. die Terrasse (siehe hierzu auch unsere Hausordnung).

Die **REINIGUNG** der Zimmer erfolgt von montags bis samstags, außer an Feiertagen. Die Bettwäsche wird ein Mal in der Woche gewechselt. Wir stellen Ihnen zwei Handtücher und ein Duschtuch zur Verfügung. Diese werden nach Bedarf gewechselt – helfen Sie mit, unsere **UMWELT** zu schonen! Handtücher auf dem Halter bedeuten: „*Ich benutze sie ein weiteres Mal.*“ Handtücher im Waschbecken hingegen: „*Bitte austauschen!*“ – vielen Dank für Ihre Mithilfe!

Sollte dennoch in Ihrem Zimmer etwas nicht in Ordnung sein oder Sie noch irgendetwas benötigen, wenden Sie sich an die Hauswirtschaft, die unter der Telefonnummer -3700 montags bis freitags von 7 bis 15.30 Uhr erreichbar ist.

Sollten Sie zur Eigenmedikation Spritzen o. Ä. gebrauchen, erhalten Sie im

Schwesternzimmer (zur sicheren und hygienischen Entsorgung) einen gelben **SICHERHEITSBEHÄLTER**, damit diese Produkte nicht mit dem sonstigen Restmüll vermischt werden.

Am **ABREISETAG** sollte das Zimmer von Ihnen bis 7.30 Uhr geräumt sein, damit wir unseren neuen Patienten möglichst zeitnah das Zimmer wieder herrichten können. Bis zu Ihrer Abfahrt können Sie unsere **AUFENTHALTSRÄUME** nutzen, Ihre **KOFFER** können Sie in unserem Kofferraum deponieren lassen. Die Rezeption ist Ihnen gern bei dem Koffertransport behilflich.



ESSEN & TRINKEN

Zu einer guten Erholung gehört auch gutes Essen. Lassen Sie sich während Ihres Aufenthaltes von unserer ausgezeichneten Küche verwöhnen. Wir bereiten dreimal täglich frische Mahlzeiten für Sie vor. Die **ÖFFNUNGSZEITEN** des **SPEISESAALS** entnehmen Sie bitte dem **AUSHANG** am Eingang des Speisesaals rechts neben der Tür.

Alle Diäten werden von unserem speziell geschulten Personal für Sie ausgearbeitet.

Für die kleinen Dinge des täglichen Bedarfs steht Ihnen unser **KIOSK** im Haus 1 zur Verfügung, hier gibt es unter anderem auch Drogerieartikel. Ebenso befinden sich auf dem gleichem Flur ein kleiner **FRISEURSALON** sowie das **CAFÉ SOLÉ**, welches Sie und Ihren Besuch herzlich willkommen heißt.

Außerhalb der Öffnungszeiten (finden Sie jeweils an den Eingangstüren der zuvor genannten Einrichtungen) können Sie sich an unseren Snack-, Heißgetränke- und Eisautomaten sowie mehreren Wasserspendern auf unserem Gelände bedienen:

- **LANGNESE-EIS:** BMT Eingangsbereich
- **HEISSGETRÄNKE:** BMT Eingangsbereich und Haus 5 neben der Bücherei
- **KALTGETRÄNKE:** Haus 5 neben der Bücherei
- **SNACKAUTOMAT:** BMT Eingangsbereich und Haus 5 neben der Bücherei

Wasserspender stehen im Flur vor dem Speisesaal und in den Häusern 2, 3, 4, 5, 8, sowie im Trainingstherapie Zentrum. Die Benutzung ist kostenfrei. Die **FLASCHEN** hierzu können Sie an der Rezeption käuflich erwerben.

In Bad Bentheim und Umgebung finden Sie außerdem viele Lokalitäten, Cafés etc. Informationen finden Sie im I-Punkt (Magazin der Tourist-Information Bad Bentheim) an der Rezeption. Das Team der Rezeption steht Ihnen gern zur Verfügung.

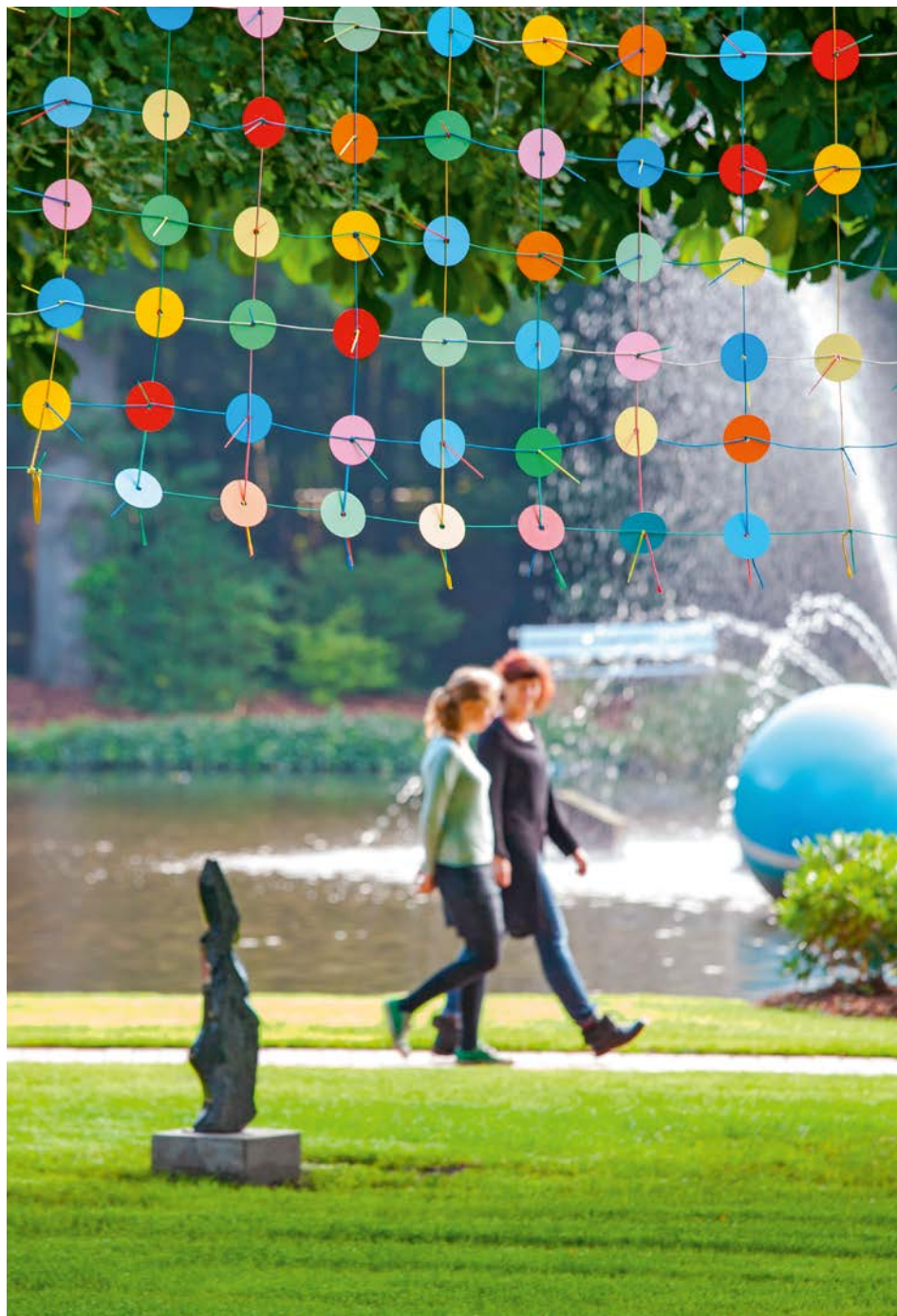


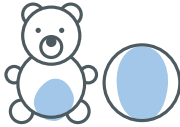
SEELSORGE

Wir wünschen Ihnen, dass Sie Ihren Reha-Aufenthalt als **HEILSAME ZEIT** erleben, denn Sie haben ja bereits eine anstrengende Zeit hinter sich.

Unsere **KURSEELSORGE** ist in dieser Zeit für Sie da, möchte Sie ermutigen inne zu halten und die eine oder andere Perspektive für sich zu entdecken, damit Sie Erleichterung und Kraft finden für Ihren weiteren Weg.

An der Rezeption liegt ein **FLYER** der Seelsorge unserer Einrichtung bereit. Er informiert über die Angebote, unseren Andachtsraum sowie über die Gottesdienstmöglichkeiten am Wochenende und den dazugehörigen Fahrdienst.





KINDERBEAUFSICHTIGUNG

Sollten Sie Ihren Aufenthalt in Begleitung Ihres Kindes durchführen, oder Ihr Kind als Begleitperson begleiten, sind Sie bereits vor Ihrem Aufenthalt über die Möglichkeiten und vorbereitenden Maßnahmen (z. B. Bestellung von Kindernahrung, Anmeldung zur Teilnahme an einem Unterricht in einer hiesigen Schule etc.) informiert worden. Unsere Einrichtung bietet an, Kinder (als Begleitpersonen) vom dritten bis zum zehnten Lebensjahr während Ihrer Behandlung zu den angegebenen Zeiten des Kindertreffs betreuen zu lassen.

Für weitere Fragen steht Ihnen **FRAU BLÖMERS (TEL. -3950)** zur Verfügung.



WEITERE FRAGEN

Sollten Sie noch Fragen oder Wünsche haben, sind unsere Mitarbeiter an der Rezeption Ihnen gern behilflich.

Falls Sie während Ihres Aufenthaltes in unserem Hause **ANREGUNGEN** oder **BESCHWERDEN** haben, können Sie uns diese jederzeit auf unseren kleinen Kärtchen (Mitteilungen an das Qualitätsmanagement) notieren.

Die **KÄRTCHEN** finden Sie vor dem Aufnahmezimmer 4, in der Bentheimer Mineraltherme (kurz BMT) / dem Trainingstherapie Zentrum (kurz TTZ), im Sonnenhaus, an der Sitzgruppe am Eingang NORD und im Café Solé.

BRIEFKÄSTEN für die Kärtchen befinden sich in der BMT / im TTZ, vor dem Aufnahmezimmer 4 sowie an der Sitzgruppe am Eingang NORD.

Viele weitere Informationen und eine Menge Wissenswertes über die Fachklinik Bad Bentheim finden Sie unter

WWW.FK-BENTHEIM.DE



FACHKLINIK BAD BENTHEIM

Thermalsole- und Schwefelbad Bentheim GmbH

Am Bade 1 · 48455 Bad Bentheim

T (05922) 74-0 · F (05922) 74-31 72

info@fk-bentheim.de · www.fk-bentheim.de

