



Dermatologische
Rehabilitation bei
Neurodermitis



Die Barriere der Haut stärken

Neurodermitis, auch atopisches Ekzem genannt, ist eine chronisch-entzündliche Hauterkrankung, die mit Ekzemen und einem **STARKEN JUCKREIZ** einhergeht. Die schweren körperlichen Beeinträchtigungen sind oft mit psychischen Belastungen verbunden. Zudem wird die Neurodermitis häufig von weiteren Erkrankungen des sogenannten atopischen Formenkreises wie Heuschnupfen oder Asthma begleitet. Oft tritt die Erkrankung bereits im Säuglings- oder Kindesalter auf und verläuft in wiederkehrenden Schüben.

Typisch für die Neurodermitis ist eine **VERMINDETE HAUTBARRIERE**. Dadurch können Bakterien, Viren und Pilze die Haut leichter besiedeln und zu Infektionen führen. Durch den chronischen Juckreiz und das Kratzen wird die Haut geschädigt, wodurch Entzündungsvorgänge wie in einem Teufelskreis verstärkt oder aufrechterhalten werden.

Bei uns folgt die Behandlung von Neurodermitis-Patienten einem speziell darauf abgestimmten **THERAPIEKONZEPT**. In entspanntem Ambiente helfen wir Ihnen, **LEBENSFREUDE UND LEBENSQUALITÄT** zurückzugewinnen und Ihren Alltag wieder zu meistern.



DR. ATHANASIOS TSIANAKAS
und Ihr dermatologisches Team
der Fachklinik Bad Bentheim



Individuell abgestimmte Therapie

So vielfältig die Auslösefaktoren der Schübe bei jedem einzelnen Patienten sind, so vielfältig sind auch die Therapiekonzepte. Aus den zahlreichen therapeutischen Optionen erstellen wir gemeinsam mit Ihnen den **OPTIMALEN BEHANDLUNGSPLAN**. Dieser wird im Verlauf der Rehabilitation an den Hautbefund und Ihre Bedürfnisse angepasst.

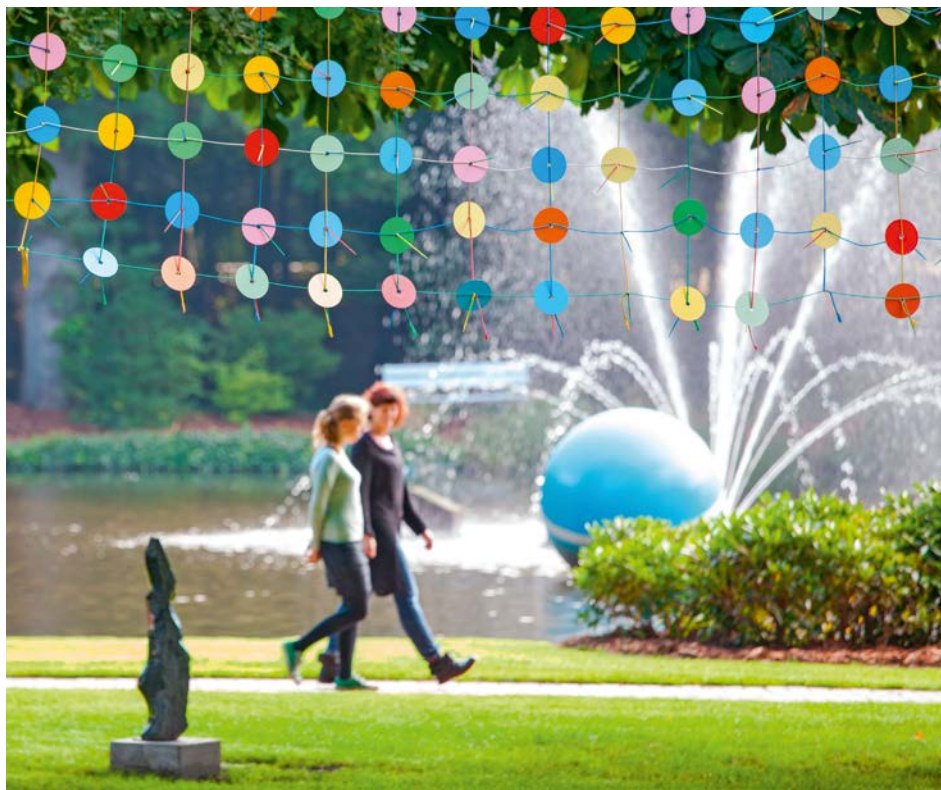
BÄDER IN SCHWEFELMINERALWASSER

Auf dem Gelände der Fachklinik Bad Bentheim entspringt eine **HEILQUELLE**, die eine entzündungshemmende und juckreizlindernde Wirkung hat. Durch Bäder in dem Schwefelmineralwasser bessern sich die Hauterscheinungen rasch und der belastende Juckreiz wird vermindert. Auch mit einer an Ihren Hauttyp angepassten **LICHTTHERAPIE** sowie einer intensiven, individuell angepassten lokalen Therapie mit beruhigenden Cremes und Salben

zeigen sich schnelle Behandlungserfolge. Falls eine innerliche Therapie notwendig ist, bieten wir unseren Patienten das gesamte Spektrum der modernen Medizin.

SO WERDEN SIE WIEDER FIT

Das Team unserer physikalischen und bewegungstherapeutischen Abteilung hilft Ihnen, die körperlichen Folgen der Neurodermitis zu therapieren und Ihre **LEISTUNGSFÄHIGKEIT** wiederherzustellen. Sie werden unterstützt von Krankengymnasten, Ergo- und Aquatherapeuten. Unseren Patienten steht zudem die gesamte Bentheimer Mineraltherme einschließlich Thermalsole-Wasserwelten, Saunalandschaft und Wellnessbereich kostenfrei zur Verfügung. Und in unserem Trainingstherapie Zentrum werden Sie individuell durch unsere Sporttherapeuten und Krankengymnasten angeleitet und betreut.



STRATEGIEN GEGEN STRESS UND JUCKREIZ

Bei Neurodermitis wird auch die Psyche stark belastet. Unser kompetentes Team aus Psychologen und Psychotherapeuten ist auf die Betreuung von Patienten mit dieser Erkrankung spezialisiert. Um besser mit den sichtbaren Hautveränderungen und dem Juckreiz umgehen zu können, erlernen Sie Strategien, wie der Teufelskreis aus Jucken und Kratzen zu durchbrechen ist. Wir vermitteln Ihnen außerdem Techniken zur **STRESSBEWÄLTIGUNG**

UND ENTSPANNUNG durch progressive Muskelentspannung, autogenem Training oder Qigong.

TIPPS VOM ÖKOTROPHOLOGEN

Zum Umgang mit Neurodermitis gehört auch das Wissen um die Erkrankung selbst, einschließlich der Gründe für das Entstehen. Daher erhalten unsere Patienten spezifische **SCHULUNGEN**. Dabei geht es um die Entstehung von Neurodermitis, Asthma und Heuschnupfen sowie um Therapie-



möglichkeiten. Außerdem vermitteln wir Ihnen Tipps und Tricks für den Alltag. Die Neurodermitis ist teils mit Nahrungsmittelallergien oder -unverträglichkeiten verknüpft. Unsere Ernährungsberater (Ökotrophologen) gehen deshalb bei Schulungen und Beratungen auf Ihre individuellen Auslöser ein.

SOZIALMEDIZINISCHE BERATUNG

Unser sozialmedizinisches Team steht Ihnen bei Fragen zu Beruf und Familie kompetent zur Seite. Sie werden zu

den Themen **BERUFSFÄHIGKEIT, WIEDEREINGLIEDERUNG, SCHWER-BEHINDERTENRECHT, RENTE** und vielem mehr eingehend beraten.

WIE STELLE ICH EINEN ANTRAG AUF REHABILITATION?

Bei akutstationär behandelten Patienten hilft der Sozialdienst der Klinik, einen Antrag auf Rehabilitation zu stellen. Wenden Sie sich hierfür an Ihren Klinikarzt beziehungsweise an den zuständigen Klinik-Sozialdienst.





Im ambulanten Bereich stellen Sie als Patient gemeinsam mit Ihrem betreuenden Arzt den Antrag auf Rehabilitation. Bei Patienten im Erwerbsleben ist die **RENTENVERSICHERUNG** der zuständige Kostenträger und bei nicht erwerbstätigen Versicherten die **KRANKENKASSE**. Von dieser Grundregel gibt es wenige Ausnahmen, im Zweifelsfall benennt die Krankenkasse den zuständigen Kostenträger.

Die **ANTRAGSFORMULARE** erhalten Sie über Ihre Rentenversicherung (Deutsche Rentenversicherung, DRV) beziehungsweise Ihre Krankenkasse. Die Formulare finden Sie auch auf den Internetseiten der jeweiligen DRV beziehungsweise Krankenkasse.

DIE REHABILITATION AN DER FACHKLINIK BAD BENTHEIM

In der dermatologischen Rehabilitations-Abteilung der Fachklinik Bad Bentheim bieten wir Ihnen die Möglichkeit einer **STATIONÄREN ODER AMBULANTEN REHABILITATION**. Diese kann sowohl nach einer ambulanten Behandlung durch den Hautarzt als auch nach einem Krankenhausaufenthalt, zum Beispiel in unserer Akutklinik, erfolgen. Die dermatologische Rehabilitationsabteilung umfasst 130 Betten in Einzelzimmern für stationäre Patienten. Außerdem besteht die Möglichkeit einer ambulanten Rehabilitation für Patienten aus der Nähe.



IHRE ANSPRECHPARTNER

Bei Fragen zur **REHABILITATION** stehen wir Ihnen gerne zur Verfügung:

T (05922) 74-3131

info@fk-bentheim.de

Bei Fragen speziell zur **REHABILITATION BEI NEURODERMITIS** wenden Sie sich bitte an unser dermatologisches Team:

CHEFARZT DR. ATHANASIOS TSIANAKAS

Sekretariat:

T (05922) 74-5210

dermatologie@fk-bentheim.de

PATIENTENAUFNAHME

T (05922) 74-3131

patientenaufnahme@fk-bentheim.de

Weitere Informationen im Internet:

WWW.FK-BENTHEIM.DE

WWW.TRAININGSTHERAPIE-ZENTRUM.DE

WWW.BENTHEIMER-MINERALTHERME.DE

Wir wünschen Ihnen ein gesundes und aktives Leben mit Ihrer neu gewonnenen Kraft für den Alltag.

IHR DERMATOLOGISCHES TEAM

DER FACHKLINIK BAD BENTHEIM

Viele weitere Informationen und eine Menge
Wissenswertes über die Fachklinik Bad Bentheim
finden Sie unter **WWW.FK-BENTHEIM.DE**



Schwerpunktzentrum
OSTEOLOGIE

FACHKLINIK BAD BENTHEIM

Thermalsole- und Schwefelbad Bentheim GmbH

Am Bade 1 · 48455 Bad Bentheim

T (05922) 74-0 · F (05922) 74-31 72

info@fk-bentheim.de · www.fk-bentheim.de

