

RHEUMATOLOGIE

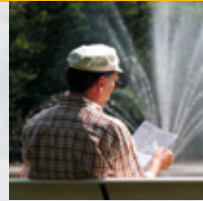
FACHKLINIK BAD BENTHEIM
Ihr Gesundheitszentrum

RHEUMATOLOGIE

Damit Ihr Leben in Bewegung bleibt

FACHKLINIK BAD BENTHEIM

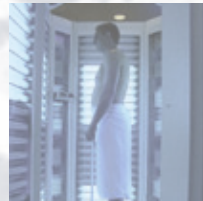
Ihr Gesundheitszentrum



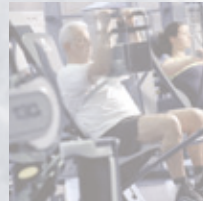
RHEUMATOLOGIE



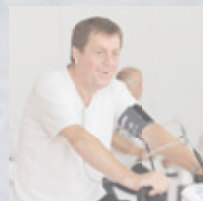
DERMATOLOGIE & ALLERGOLOGIE



ORTHOPÄDIE



KARDIOLOGIE



Die Fachklinik Bad Bentheim

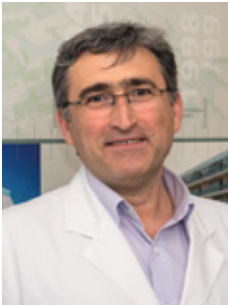
Die Fachklinik Bad Bentheim – Ihr Gesundheitszentrum für Rheumatologie, Dermatologie, Orthopädie und Kardiologie – schafft ideale Rahmenbedingungen für eine erfolgreiche

- stationäre Behandlung
- ambulante Behandlung
- Anschlussheilbehandlung
- ambulante Badekur

Die reizvolle Umgebung Bad Bentheims mit seinem Wahrzeichen, der Burg zu Bentheim, die unzähligen Rad- und Wanderwege und die herrliche Natur tun ihr Übriges für eine schnelle Genesung.

Sie erreichen Bad Bentheim über die Autobahnen A 30 und A 31 sowie über die Bundesstraßen B 403 und B 54 oder ganz bequem mit Bus oder Bahn.

HERZLICH WILLKOMMEN



Chefarzt

Herr Ali Nimeh

Facharzt für Innere Medizin und Rheumatologie

Physikalische Therapie und Balneologie

Medizinische Informatik

Inmitten des Bentheimer Waldes liegt die Fachklinik Bad Bentheim. Die Klinik für Innere Medizin/Rheumatologie ist zugänglich für Patienten über Rehabilitationsmaßnahmen gesetzlicher Krankenkassen und Rentenversicherungsträger sowie für Privatpatienten. Anschlussheilbehandlungen sind über alle Rentenversicherungsträger und Krankenkassen möglich.

Die Klinik für Innere Medizin und Rheumatologie ist spezialisiert auf die Erkennung und Behandlung entzündlich-rheumatischer Erkrankungen. Die Schwerpunkte sind Psoriasis-Arthritis, Spondylitis psoriatica, Rheumatoide Arthritis, Kollagenosen, insbesondere Sklerodermie, systemischer Lupus erythematodes, Dermatomyositis und Morbus Bechterew.

Neben modernsten diagnostischen Verfahren halten wir langjährige Erfahrungen im therapeutischen Bereich vor. Hierzu zählt ein Team von hoch qualifizierten Physiotherapeuten, Ergotherapeuten, klinischen Psychologen, Sozialarbeitern und vielen weiteren Mitarbeitern. Gemeinsam arbeiten wir engagiert und kompetent daran, Lebensqualität und Lebensmut unserer Patienten wiederzugewinnen und zu verbessern. Bei Notwendigkeit werden immunmodulierende Antikörpertherapien eingeleitet und überwacht.

Die Erhaltung bzw. Wiedergewinnung der Lebensqualität und des Arbeitsplatzes ist unser primäres Ziel.



BEHANDLUNGSINDIKATIONEN

Durch das Vorhandensein verschiedener Fachabteilungen und ständige enge Kooperation der Abteilungen für Rheumatologie, Dermatologie, Orthopädie und Kardiologie sind wir seit Jahren erfolgreich in der Behandlung übergreifender Erkrankungen mit den Schwerpunkten:

- Psoriasis-Arthritis
- Spondyloarthropathien, wie Spondylitis psoriatica, Morbus Bechterew und undifferenzierte Spondyloarthropathien
- Chronische Polyarthritis
- Kollagenosen, wie Sklerodermie, systemischer Lupus erythematodes und Dermatomyositis
- Vaskulitiden
- Fibromyalgie Syndrom
- Chronische Gicht



Wir gewährleisten eine präzise Diagnosestellung sowie kompetente, aktuelle Therapieformen, individuelle Strategien zum Management Ihrer Erkrankung, fachübergreifende Behandlungsmaßnahmen und wegweisende, weiterführende Behandlungsstrategien.



Die Ausstattung der Rheumatologischen Klinik mit Funktionsräumen ist großzügig. Sie verfügt über zwei große Gymnastikräume, mehrere Einzel- und Gruppenbehandlungsräume, mehrere Seminar-, Vortrags-, Fernseh- und Aufenthaltsräume, eine große Physiotherapie- und Bäderabteilung mit der Möglichkeit, Schwefelmineralbäder durchzuführen, zwei Thermalsole-Bewegungsbäder, eine Ergotherapieabteilung mit Möglichkeit der Einzel- und Gruppenbehandlung sowie computergestütztem Training, zusätzlich eine Patientenbibliothek, eine moderne Lehrküche sowie Räume für Gruppentherapien und Gespräche im Rahmen der psychotherapeutischen Betreuung inklusive Biofeedback und Möglichkeit der Einzelbehandlungen.

Das modern ausgestattete Trainings Therapie Zentrum verfügt zusätzlich über modernste, computergestützte Trainings- und Diagnostikgeräte und eine ganzheitliche Betreuung durch das Therapeutenteam.

Zusätzlich bietet die auf dem Klinikgelände liegende Bentheimer Mineral Therme mit Sport-, Außen- und Therapiebad inklusive großer Saunalandschaft die Möglichkeit, die hier erlernten Übungen eigenständig fortzusetzen.

RÄUMLICHE UND APPARATIVE AUSSTATTUNG



Die apparative Ausstattung des diagnostisch-therapeutischen Funktionsbereiches ist modern und indikationsgerecht. Grundvoraussetzung und wegweisend für die Therapie ist die richtige Diagnose. Neben einer ausführlichen Anamneseerhebung und internistisch-rheumatologischen Untersuchung, auch nach neurologischen und orthopädischen Kriterien, hält die Klinik ein entsprechendes Angebot insbesondere nicht-invasiver diagnostischer Möglichkeiten vor:

- Digitales Röntgen inklusive Tomographie und Bildverstärker-Fernsehkette
- Ultraschall der Gelenke, Muskeln und Sehnen mit Doppler Verfahren
- Biomechanische Funktionsanalysen

- Klinisch-chemisches Labor in Kooperation mit dem Labor Nord-West
- Ruhe-, Belastungs- und Langzeit-EKG, Langzeit-Blutdruckmessung
- Bodyplethysmographie
- Ultraschall der inneren Organe und der Gefäße
- Knochendichtemessung (Osteodensitometrie mit dem DXA-Gerät)

In enger Kooperation mit den Krankenhäusern und Ärzten der Region stehen weitere apparative Untersuchungstechniken zur Verfügung, ebenso ist gewährleistet, dass die Patienten interdisziplinär mitbehandelt werden können.

THERAPIEKONZEPT



Eine der wesentlichen Säulen in der Behandlung rheumatischer Erkrankungen sind Krankengymnastik und Ergotherapie sowie Kälte- und Wärmekonzepte. In unserer Klinik verwenden wir Moor als Wärmeanwendung, z. B. bei Morbus Bechterew, Osteoporose, Fibromyalgie, Verschleißerscheinungen der Wirbelsäule und der Gelenke. Insbesondere führen wir Kieskneten bei Fingerpolyarthrosen durch. Als Kälteapplikation dient Kies mit gutem Effekt bei geschwollenen Gelenken, wie auch die Kaltlufttherapie. Wir verwenden Schwefelmineralbäder aus der klinikeigenen Quelle.

Schwefel hat neben desinfizierenden Eigenschaften eine Verbesserung der Wundheilung sowie auch der Durchblutung zufolge. Diese Therapieform ist ideal bei Kollagenosen, Raynaud-Symptomatik und Polyneuropathien.



Gute Erfahrungen bestehen weiterhin bei Patienten mit fibromyalgischen Beschwerdekombinationen sowie bei entzündlich-rheumatischen Erkrankungen. Bei aktiven Gelenkentzündungen mit Schwellungen haben sich Gelenkpunktionen mit Gelenkeinspritzungen langfristig bewährt, so dass eine Linderung zu erwarten ist und Gelenkzerstörungen aufzuhalten sind.

In der Rheumatologischen Klinik der Fachklinik Bad Bentheim steht Ihnen ein motiviertes Mitarbeiterteam zur Verfügung, das Sie während Ihrer Rehabilitationsmaßnahme engagiert unterstützt und berät. Unser Team arbeitet in folgenden Funktionsbereichen aufeinander abgestimmt:

THERAPEUTISCHES TEAM



Ärztliche Abteilung

Nach einer ausführlichen ärztlichen Untersuchung werden die rehabilitativen Behandlungsziele unter Einbezug der aktuellen Untersuchungsbefunde und vorliegenden Fremdbefunde mit dem Patienten gemeinsam festgelegt, ein persönlicher Behandlungsplan mit Hilfe eines EDV-gestützten Therapieplanungssystems rasch umgesetzt und mit dem Patienten abgesprochen.

Auf der Basis regelmäßig stattfindender Visitationen und Anpassung des Therapieplans erfolgt zum Abschluss der Behandlung die Besprechung der sozialmedizinischen Leistungsbeurteilung bei den Patienten, die noch im Erwerbsleben stehen. Wir prüfen, ob und inwieweit krankheitsbedingte Funktionsstörungen Ihre berufliche Leistungsfähigkeit einschränken, ob Maßnahmen zur Teilhabe am Arbeitsleben einzuleiten sind und ob eine Rehabilitationsnachbetreuung notwendig wird.



Ergotherapie

Unsere Ergotherapeuten bieten Hilfe für gelenkgerichtetes Verhalten im Alltag und am Arbeitsplatz an. Gelenkschutzmaßnahmen werden erklärt und vermittelt, so auch die Versorgung durch Hilfsmittel (z. B. geeignete Handgelenksmanschetten, Murphy-Ringe).

Individuelles Training zur Wiederherstellung und Bewahrung der Eigenständigkeit steht im Vordergrund sowie Bewusstmachung von schädlichen Verhaltensmustern.



Ernährungsberatung

Unsere Diätassistentinnen beantworten alle Ernährungsfragen individuell auch vor Ort im Speisesaal. Besonderen Wert legen wir auf eine ausgewogene Ernährung im Rahmen der verordneten Kostform. Unsere Menüauswahl bietet Ihnen tägliche Alternativen für die gesundheitsbewusste Ernährung. Zu ausgewählten Ernährungsthemen schulen wir die Patienten in unseren Gruppenseminaren. Begleitend zu allen Ernährungsthemen bieten wir Ihnen ausführliche und individuell abgestimmte Einzel-Beratungsgespräche an. In unserer Lehrküche bekommen Sie stets aktualisiert Anregungen und Tipps für eine kalorienbewusste, fett- und cholesterinarme Zubereitung von Speisen bis hin zur Erstellung eines individuell ausgearbeiteten Ernährungsplans. Eine modern ausgestattete Küche verwöhnt Sie mit diätetisch abgestimmten Speisen. Wahlmenüs und Sonderkostformen gewährleisten einen abwechslungsreichen Speiseplan.

Diätassistentinnen (Ernährungsberaterinnen) und diätetisch geschulte Köche sorgen für eine ausgewogene Kost.

Gesundheitstraining

Die Wissensvermittlung ist ein wichtiger Baustein für die Rehabilitation. Wir bieten Schulungsprogramme gemäß der Deutschen Gesellschaft für Rheumatologie für Patienten mit chronischer Polyarthritits oder Psoriasis-Arthritis an. Daneben bieten wir auch Schulungen für Patienten mit Sklerodermie und anderen Autoimmunerkrankungen an sowie bei Morbus Bechterew, Osteoporose und Fibromyalgie. Die Schulungsprogramme richten sich nach konkreten Modulen. Zusätzlich sind individuelle Beratungen jederzeit möglich und werden auch eingesetzt, da jeder Patient seinen eigenen Krankheitsverlauf individuell erlebt.

THERAPEUTISCHES TEAM



Pflegeteam

Im Rahmen der ganztägig ambulanten bzw. stationären Behandlung werden Sie neben der ärztlichen Versorgung von einem freundlichen, fachlich geschulten Pflegeteam betreut. Unser Ziel ist es, die Wünsche der Patienten und Bedürfnisse im Rahmen der Möglichkeiten schnell und problemlos in die Realität umzusetzen.

Das Pflegeteam stellt die zentrale Organisations- und Koordinationsstelle dar und ist rund um die Uhr für Sie ansprechbar.



Badeabteilung

Zur Unterstützung der aktiven Therapien werden schmerzlindernde Behandlungen von medizinischen Bademeistern und Masseuren durchgeführt. Anwendungen wie Moorpackungen, Schwefelmineralbäder, Kieskneten bei Fingerbeschwerden, der Einsatz von Reizstrom und Stangerbädern dienen der Schmerzlinderung, Muskellockerung und Entspannung. Zusätzlich besteht die Möglichkeit der Muskelstimulation durch Exponentialstrom. Spezielle Massagetechniken und Lymphdrainagen werden befundgerecht eingesetzt. Zur allgemeinen Muskellockerung dienen die klassische Massage und ein Besuch in der Sauna. Bei Atembeschwerden und Erkältungskrankheiten werden ergänzend Inhalationen eingesetzt.



Krankengymnastik

Um spezifische Beschwerden des Stütz- und Bewegungsapparates zu lindern, führen qualifizierte Physiotherapeuten und Sportlehrer in Zusammenarbeit mit Ärzten im Rahmen der Einzelgymnastik gezielte Maßnahmen aus den Bereichen Manuelle Therapie, Cyriax, Bobath, Schlingentisch, Lennert-Schroth, PNF, etc. durch. Inhalt der Gruppentherapie ist der Muskelaufbau und die Schulung von Kondition und Koordination unter Berücksichtigung der Aspekte der Rückenschule. Zur Unterstützung und zum besseren Verständnis findet ein Gesundheitstraining im Rahmen des Vortrags- und Seminarangebotes statt, das von vielen Patienten zum Informations- und Erfahrungsaustausch rege genutzt wird.

THERAPEUTISCHES TEAM



Sport- und Bewegungstherapie

Qualifizierte Physiotherapeuten und Sportlehrer bilden das Therapeutenteam. Zielorientiertes Ausdauertraining, Muskelaufbau, Beweglichkeits- und Koordinationsschulung sind Hauptbestandteile der Therapie. Die Vorteile der Gruppenarbeit werden genutzt. Freude und Spaß an der Bewegung sind Voraussetzung für ein erfolgreiches Training auch zu Hause. Patienten mit entzündlich-rheumatischen Erkrankungen haben individuelle Handicaps. Hierauf wird im Bereich der Sport- und Bewegungstherapie durch unsere Therapeuten eingegangen.

Wöchentlich finden Beratungsgespräche mit den Physiotherapeuten und den behandelnden Ärzten statt, um die Behandlungsstrategien zu optimieren. Durch moderne apparative Maßnahmen ist unsere Zielsetzung selbst bei Patienten mit Gelenkschädigungen möglich.



Weitere Angebote bestehen aus:

- Medizinischer Trainingstherapie mit DAVID-Gerätetraining
- Zugapparat
- Freihanteltraining
- therapeutischer Kletterwand
- Stepper/Laufband
- Koordinationstraining

THERAPEUTISCHES TEAM



Psychologische Behandlung

Die psychologische Betreuung wird durch Diplom-Psychologinnen sichergestellt. Unsere Psychologinnen führen mit den Patienten Gruppenbehandlungen und den individuellen Bedürfnissen angepasste Einzelbehandlungen sowie Partnergespräche durch. Unsere psychologische Abteilung bietet Ihnen:

- Diagnose- und themenbezogene Gruppenarbeit (Schmerzbewältigung, Stressbewältigung, Nichtrauchertraining, Essverhalten)
- Entspannungstraining in Gruppen (Progressive Muskelentspannung nach Jacobson, Autogenes Training und Qi Gong)



Sozialberatung

Fachlich qualifizierte Sozialarbeiter stehen den Patienten bezüglich Fragen zur Berufs- und Erwerbstätigkeit und Leistungen zur Teilhabe am Arbeitsleben sowie Fragen zum Antrag auf Schwerbehinderung in Sprechstunden zur Verfügung. In einer themenzentrierten Informationsgruppe werden allgemeine Fragen zur Sozialmedizin beantwortet.

DAS TRAININGS THERAPIE ZENTRUM



Das Team aus Ärzten und Therapeuten legt die Ziele und den systematischen Aufbau der Therapie fest und begleitet die Patienten während ihrer Rehabilitation. Mit isokinetischen Diagnose- und Trainingsgeräten wird die medizinische Entwicklung dokumentiert. Durch gezielten Muskelaufbau lassen sich viele Verletzungen am Bewegungsapparat schon im Vorfeld verhindern, unter Berücksichtigung von Gelenkschutzmaßnahmen.

Wie wissenschaftliche Untersuchungen zeigen, geht hierbei eine Zunahme der Muskelmasse mit deutlicher Schmerzlinderung einher. Zutrauen zu diesem Konzept muss erarbeitet werden, Erfolgserlebnisse werden gefördert. Das systematische Training unter fachlicher Betreuung beugt vor und steigert das persönliche Wohlbefinden.



Auf der Grundlage verschiedener Analysen der Kraft, Ausdauer und Beweglichkeit wird ein individueller Trainingsplan entwickelt.

Verbunden mit Schlüsselwerten wie Herz- und Atemfrequenz zeigt dieses Verfahren das momentane Leistungsniveau und weist den Weg zur Leistungssteigerung. Die individuelle Leistungsdiagnostik ist Grundlage jedes effizienten Trainingsplanes. Damit der Körper nicht zu stark belastet wird und der Sport das Wohlbefinden fördert, werden exakte persönliche Werte ermittelt. Dazu zählen komplexe Ausdauertests wie Ergospirometrie ebenso wie Körperfettanalysen, Muskelfunktions- oder Maximalkrafttests. Das Ergebnis dieser Tests ist die Basis für die konkrete Trainingsempfehlung in angepasster Art bei entzündlich-rheumatischen Erkrankungen.

BEHANDLUNGSZIELE – REHABILITATIONSZIELE

Entzündlich-rheumatische Erkrankungen sind weltweit über alle Längen- und Breitengrade in etwa gleichmäßig verteilt. Die Rheumatologie ist der Inneren Medizin mit Recht zugeordnet, da Beteiligungen innerer Organe deutlich gehäuft vorkommen. Somit ist eine internistische Basisdiagnostik notwendig. Arzneimittelnebenwirkungen müssen bedacht werden, wie auch Begleiterkrankungen. Im Vordergrund unserer Behandlung steht immer der Patient und seine Beschwerdesymptomatik.

Therapiekonzept unserer Klinik

- Ausschöpfung aller physikalischer Möglichkeiten
- Monitoring moderner oder bewährter Arzneimittelstrategien
- Schulungsprogramme
- sozialmedizinische Interventionen (Sozialarbeiter – Arbeitsvermittlung – Arbeitgeber – Betriebsärzte – Wiedereingliederung – Umschulung – Einleitung Rentenverfahren etc.)



Hier erfahren Sie Hilfe zu allen Problemen und auch professionelle Leistungen der Rentenversicherungsträger nach stationärer Entlassung im ambulanten Bereich.

Ziele der stationären Behandlung

- Fortführung der Teilhabe am Arbeitsleben
- Überprüfung berufsfördernder Leistungen
- Kontaktvermittlung zu Sozialträgern am Heimatort, Fachärzten, Beratungsstellen

RÄUMLICHE AUSSTATTUNG



Unterbringung

Sie wohnen in modern ausgestatteten Einzelzimmern mit eigener Dusche und WC.

Fernseher, Telefon und Internet sind gegen Gebühr erhältlich.

Den Patienten stehen Aufenthaltsräume, eine Patientenbibliothek, Fernsehräume, eine Cafeteria, ein Kiosk und ein Friseursalon zur Verfügung.

Konsiliarische Möglichkeiten und Kooperationen

Durch die in der Klinik vorhandenen zusätzlichen Fachabteilungen für Dermatologie, Orthopädie und für Kardiologie besteht die Möglichkeit einer konsiliarischen Behandlung.

Das direkt auf dem Klinikgelände gelegene Dialysezentrum ermöglicht die problemlose Fortführung Ihrer Dialysebehandlung während der Rehabilitation.

Darüber hinaus kooperieren wir mit ortsansässigen Fachärzten sowie benachbarten Krankenhäusern, um Sie auch in einem Notfall optimal zu versorgen.

QUALITÄTSMANAGEMENT



Die Fachklinik Bad Bentheim ist nach den Kriterien der Bundesarbeitsgemeinschaft für Rehabilitation (BAR) zertifiziert. Darin werden wir von einem umfassenden systematischen Qualitätsmanagement unterstützt. Das Qualitätsmanagement der Fachklinik Bad Bentheim basiert auf einem ganzheitlichen Ansatz, der alle Mitarbeiter einbezieht. Alle Prozesse werden ständig überprüft und weiterentwickelt. Die Fachklinik Bad Bentheim ist nach den Qualitätsanforderungen der DIN EN ISO 9001:2008 sowie den rehabilitationsspezifischen Qualitätsanforderungen von IQMP-Reha des Bundesverbandes der Deutschen Privatkrankenanstalten e. V. und nach den Kriterien des MAAS-BGW der

Berufsgenossenschaften für Gesundheit & Wohlfahrtspflege zertifiziert. Die Bentheimer Mineral Therme hat an der freiwilligen Zertifizierung des Niedersächsischen Heilbäderverbandes teilgenommen und darf das Gütesiegel „Wellness-Stars Therme“ mit insgesamt 5 Sternen tragen.

Ein wichtiger Qualitätsaspekt ist ebenfalls eine kontinuierliche interne und externe Fortbildung aller Mitarbeiter. Auch eine nachhaltige Personalentwicklung ist uns wichtig.



ANTRAGSVERFAHREN • KOSTENTRÄGER • FORMALIEN



Die Fachklinik Bad Bentheim – Thermalsole- und Schwefelbad Bentheim GmbH – ist eine anerkannte Privatkrankenanstalt nach § 30 der Gewerbeordnung. Es liegt ein Versorgungsvertrag nach § 111 SGB V (Gesetzliche Krankenversicherung – GKV) sowie nach § 21 SGB IX (Deutsche Rentenversicherung – DRV) für insgesamt 390 Betten vor. Die Klinik für Innere Medizin und Rheumatologie der Fachklinik Bad Bentheim umfasst 26 Betten für die stationäre Rehabilitation. Die Durchführung einer ganztägig ambulanten Rehabilitationsbehandlung ist für Patienten geeignet, die die Chancen und Vorteile einer Rehabilitationsbehandlung in Wohnortnähe nutzen wollen, unter Einbeziehung des sozialen Umfeldes, und wobei eine enge Einbindung in das berufliche und soziale bzw. familiäre Umfeld erforderlich ist.

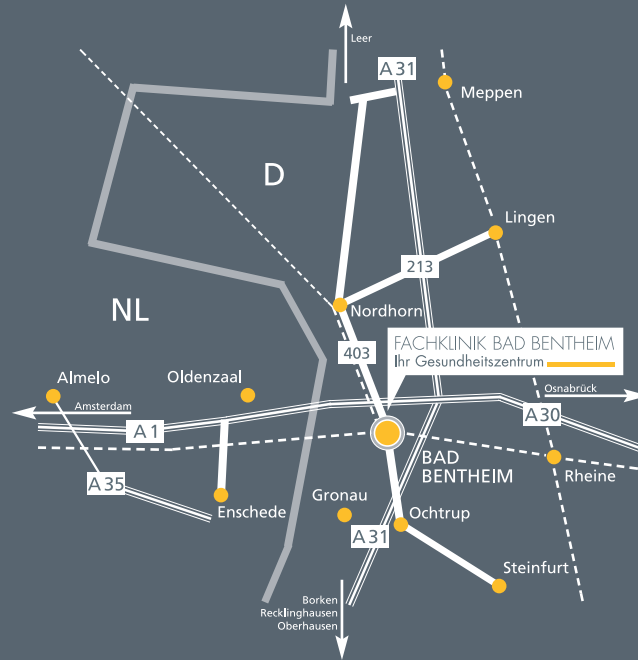
Für die stationäre oder ambulante Rehabilitation können Sie einen Antrag entweder bei der Deutschen Rentenversicherung für erwerbstätige Patienten, bei



Berufsgenossenschaften für Patienten mit Arbeitsunfällen oder Berufserkrankungen und bei der Krankenkasse für nicht erwerbstätige Patienten (Kinder, Rentner, Hausfrauen, Hausmänner) stellen.

Bei Patienten mit vorherigem Aufenthalt in einer Akutklinik (Krankenhausaufenthalt) erfolgt die Rehabilitationsantragstellung für eine sogenannte Anschlussheilbehandlung durch die vorbehandelnde Klinik (AHB- oder AR-Verfahren).

Als Ansprechpartner für Fragen zum Reha-Antrag stehen wir Ihnen gerne telefonisch unter der Nummer 0 59 22 / 74 - 31 31 oder via eMail info@fk-bentheim.de zur Verfügung.



FACHKLINIK BAD BENTHEIM

Thermalsole- und Schwefelbad Bentheim GmbH · Am Bade 1 · 48455 Bad Bentheim

KLINIK FÜR INNERE MEDIZIN UND RHEUMATOLOGIE

Telefon: 0 59 22 / 74 - 51 30

Telefax: 0 59 22 / 74 - 74 51 30